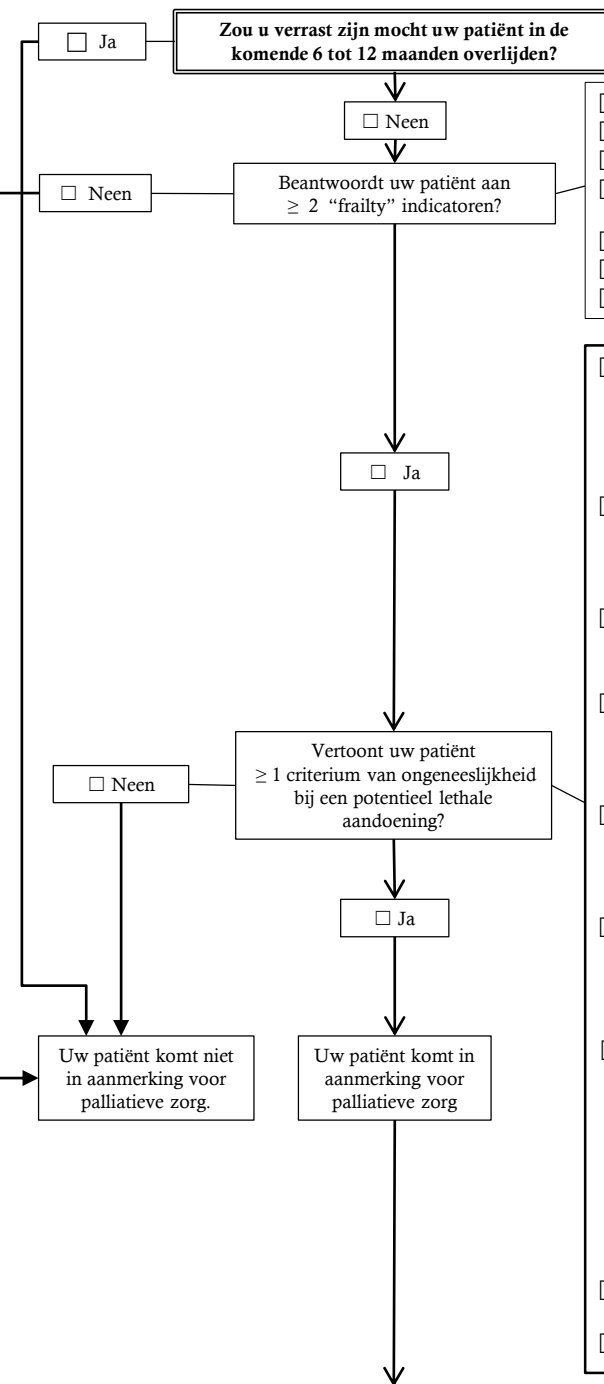


# IDENTIFICATIESCHAAL VAN DE PALLIATIEVE PATIËNT



- Zit of ligt meer dan de helft van de dag in een zetel of bed, zonder vooruitzicht op verbetering
- Gewichtsverlies van  $\geq 5\%$  op 1 maand tijd of  $\geq 10\%$  op 6 maanden tijd, of BMI  $< 20 \text{ kg/m}^2$  of albuminegehalte  $< 35 \text{ gr/l}$
- Pijn of ander aanhoudend en hinderlijk symptoom, ondanks optimale behandeling van de onderliggende ongeneeslijke aandoening
- Ten minste 1 ernstige comorbide aandoening van hart, longen, nieren of lever of 2 comorbide aandoeningen die niet onder controle zijn of niet behandeld worden (alcoholisme, verslaving en handicap inbegrepen)
- Ten minste 2 onvoorziene ziekenhuisopnames of 1 ziekenhuisopname van  $\geq 4$  weken tijdens de afgelopen 6 maanden (huidige opname inbegrepen)
- Meer verpleegkundige zorg noodzakelijk en/of wekelijkse behandeling door zorgverleners uit verschillende disciplines (thuis of in ROB/RVT)
- Patiënt (of naasten bij wilsonbekwaamheid van de patiënt) vraagt palliatieve zorg of weigert een levensverlengende behandeling te volgen/voort te zetten

- 1. Oncologische of hematologische aandoening**
  - Functionele achteruitgang wegens evolutie van de tumor of een medische of chirurgische complicatie
  - Weigering of contra-indicatie om kankerbehandeling voort te zetten, of voortzetting van de behandeling enkel met het oog op symptoomcontrole
  - Myelodysplastisch syndroom met hoog risico op leukemie en contra-indicatie voor beenmergtransplantatie, of myelodysplastisch syndroom verergerd door ernstige en aanhoudende neutropenie of trombocytopenie
- 2. Hartaandoening of perifere arteriële aandoening**
  - Hartfalen NYHA IV of vergevorderde en onbehandelbare aandoening van de kransslagaders, waarbij ook in rusttoestand symptomen optreden die bij de minste inspanning verergeren
  - Ernstige en niet-operabele perifere arteriële aandoening
- 3. Respiratoire aandoening**
  - Ernstige chronische respiratoire aandoening met dyspnoe in rust of bij de minste inspanning tussen twee exacerbaties
  - Nood aan langetermijn zuurstoftherapie, of (invasieve of niet-invasieve) beademing, of contra-indicatie voor die behandelingen
- 4. Nieraandoening**
  - Chronisch nierfalen in stadium 4 of 5 (of GFa  $< 30 \text{ ml/min}$ ), al dan niet behandeld via dialyse en gepaard gaand met een achteruitgang van de gezondheidstoestand
  - Contra-indicatie voor, stopzetting of weigering van dialyse
  - Acute nierinsufficiëntie die voor complicaties zorgt van een ongeneeslijke ziekte of van een behandeling van een patiënt met een beperkte levensverwachting
- 5. Gastro-intestinale of leveraandoening**
  - Ernstige of gedecompenseerde levercirrose waarbij de medische behandeling niet aanslaat en er contra-indicatie is voor een levertransplantatie
  - Bloeding, intestinale darmafsluiting of perforatie van het spijsverteringskanaal van niet-neoplastische oorsprong en falen van of contra-indicatie voor medische en/of chirurgische behandeling
- 6. Neurologische aandoening**
  - Onomkeerbare en ernstige achteruitgang van de functionele en/of cognitieve toestand en/of bewustzijnstoestand, ondanks een optimale behandeling
  - Progressieve spraakproblemen waardoor de patiënt moeilijk verstaanbaar is, of onomkeerbare slikstoornissen die verantwoordelijk zijn voor recidiverende pneumoniën
- 7. Frailty syndroom**
  - Onvermogen om zich te verplaatsen, zich te kleden, zich te wassen en te eten zonder hulp van een derde, **vergezeld van  $\geq 1$  van 6 volgende criteria:**
    - Urine- of fecale incontinentie
    - Aanhoudende weigering van voedsel en/of zorg
    - Definitief verlies van eetlust, of gewichtsverlies  $\geq 10\%$  op 1 maand tijd, of een BMI  $< 18$ , of albuminegehalte  $< 30 \text{ gr/liter}$
    - Onvermogen om te spreken, te communiceren en naasten te herkennen
    - Voorgeschiedenis van herhaald vallen of één ernstige val
    - Onomkeerbare slikstoornissen en recidiverende aspiratiepneumonie
- 8. Infectieuze aandoening**
  - Infectie die niet reageert op de behandelingen
- 9. Andere ongeneeslijke en evolutieve aandoening zonder mogelijkheid tot herstel of stabilisering**

- Definieer, samen met uw patiënt en in interdisciplinair overleg, een zorgplan en een vroegtijdige zorgplanning
- Bepaal het palliatief statuut aan de hand van de schaal van de ernst van de zorgnoden